

Linea prodotti  
**SW-RACK**

Tipo  
**RM-SW-T5**

Modelli supportati **SONICWALL TZ500**

DIMENSIONI 1U

COLORE RAL 9005 Black

DIMENSIONI PRODOTTO 44 x 482 x 217 mm

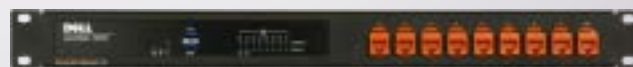
(altezza x larghezza x profondità) 1.73 x 18.98 x 8.54 in



SonicWall Appliance

## TUTTI I MOTIVI PER CONSERVARE L'APPARECCHIO IN RASTRELLIERA

- I kit Rackmount.IT tengono in ordine la rastrelliera da 19 pollici e aumentano l'affidabilità dell'apparecchio.
- Installazione facilitata su rastrelliera da 19 pollici.
- Connessioni rete frontali.
- Apparecchio e alimentatore fisso.
- Parallelamente ai modelli normali, Rackmount.IT offre su richiesta kit personalizzati in colore a scelta.



EMEA Office  
Nonneveld 27  
4811 HN Breda  
The Netherlands  
T +31 76 200 37 40  
E sales@rackmount.it  
[WWW.RACKMOUNT.IT](http://WWW.RACKMOUNT.IT)

US Office  
9201 Metric Blvd - Unit A  
Austin - TX 78758  
United States  
T +1 512 521 03 33  
E sales-us@rackmount.it

**RACKMOUNT.IT**