

Gamme de produit  
**SW-RACK**

Type  
**RM-SW-T5**

# Modèles pris en charge SONICWALL TZ500

DIMENSIONS 1U

COULEUR RAL 9005 Black

DIMENSIONS DU PRODUIT 44 x 482 x 217 mm

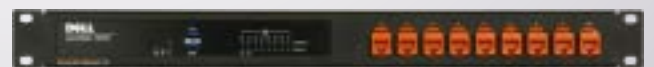
(hauteur x largeur x profondeur) 1.73 x 18.98 x 8.54 in



SonicWall Appliance

## TOUTES LES RAISONS DE METTRE VOTRE APPAREIL EN RACK

- Les kits Rackmount.IT nettoient votre rack 19 pouces et augmentent la fiabilité de votre appareil.
- Montage facile en 5 minutes dans un rack de 19 pouces.
- Connexions réseau en façade.
- Appareil fixe et alimentation électrique.
- Outre les modèles standards, Rackmount.IT fournit des kits personnalisés dans n'importe quelle couleur en fonction de votre projet.



EMEA Office  
Nonneveld 27  
4811 HN Breda  
The Netherlands  
T +31 76 200 37 40  
E sales@rackmount.it  
[WWW.RACKMOUNT.IT](http://WWW.RACKMOUNT.IT)

US Office  
9201 Metric Blvd - Unit A  
Austin - TX 78758  
United States  
T +1 512 521 03 33  
E sales-us@rackmount.it

**RACKMOUNT.IT**